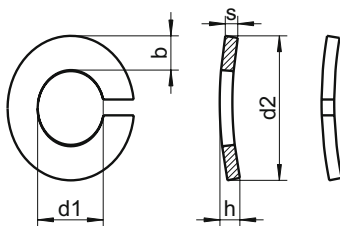


# DIN 128 A

## Spring lock washers

type A, curved



nominal size	for	d1 min.	d2 max.	h min.	h max.	s	b
2	M2	2,1	4,4	0,70	0,90	0,5	0,9
2,3	M2,3	2,4	4,9	0,90	1,10	0,6	0,9
2,5	M2,5	2,6	5,1	0,90	1,10	0,6	1,0
2,6	M2,6	2,7	5,2	0,90	1,10	0,6	1,0
3	M3	3,1	6,2	1,10	1,30	0,7	1,3
3,5	M3,5	3,6	6,7	1,10	1,30	0,7	1,3
4	M4	4,1	7,6	1,20	1,40	0,8	1,5
5	M5	5,1	9,2	1,50	1,70	1,0	1,8
6	M6	6,1	11,8	2,00	2,20	1,3	2,5
8	M8	8,1	14,8	2,45	2,75	1,6	3,0
10	M10	10,2	18,1	2,85	3,15	1,8	3,5
12	M12	12,2	21,1	3,35	3,65	2,1	4,0
14	M14	14,2	24,1	3,90	4,30	2,4	4,5
16	M16	16,2	27,4	4,50	5,10	2,8	5,0
18	M18	18,2	29,4	4,50	5,10	2,8	5,0
20	M20	20,2	33,6	5,10	5,90	3,2	6,0
22	M22	22,5	35,9	5,10	5,90	3,2	6,0
24	M24	24,5	40,0	6,50	7,50	4,0	7,0
27	M27	27,5	43,0	6,50	7,50	4,0	7,0
30	M30	30,5	48,2	9,50	10,50	6,0	8,0
36	M36	36,5	58,2	10,30	11,30	6,0	10,0

Grade	SU
▲● FS	1000
▲● FS	1000
▲● FS	1000
▲● FS	1000
▲● FS	1000
▲● FS	1000
▲● FS	1000
▲● FS	1000
▲● FS	1000
▲● FS	1000
▲● FS	500
▲● FS	500
▲● FS	250
▲● FS	250
▲● FS	100
▲● FS	100
▲● FS	100
▲● FS	100
▲● FS	50
▲● FS	25

■ A1 / ▲ A2 / ● A4 | SU: Sales unit | All measurements in mm | Other dimensions on request.

Example item no. 128-2-8 DIN 128 - A2 - nominal size 8mm - form A - FS = spring steel

The DIN 128 has been withdrawn and was not replaced. The product is still available from stock. Material A2 and A4 have a reduced spring resistance in comparison to the material 1.4310 (spring steel). Spring lock washers for cheese head screws can be found as DIN 7980 in this catalogue.